

POPIS STAVEBNÍCH PRACÍ:

SO 06 LAKOVNA A PŘÍPRAVA DÝHY
BOURACÍ PRÁCE:
B.3/ DEMONTÁŽ HROMOSVODU
B.4/ DEMONTÁŽ A LIKVIDACE DŘEVĚNÉHO ZÁKLÖPU Z PRKEN
B.7/ DEMONTÁŽ PLECHOVÉ STŘEŠNÍ KRYTINY
B.8/ DEMONTÁŽ KLEMPÍŘSKÝCH PRVKŮ NA STŘEŠE A VÝCHODNÍ FASÁDĚ – ŽLABY, SVODY, OPLECHOVÁNÍ, LEMOVÁNÍ, PARAPETY

STAVEBNÍ PRÁCE:
1/ D+M ZATEPLENÍ VÝCHODNÍ FASÁDY A ATIKY SYSTÉMEM ETICS VČETNĚ ATIKY – TEP.IZOLACE ISOVER TF PROFIT TL.120mm
2/ D+M ZATEPLENÍ STŘEŠNÍ KONSTRUKCE MEZI DŘEVĚNÝMI VAZNIKY – TI ISOVER ORSIK TL.100mm
3/ STŘECHA – D+M STŘEŠNÍ KRYTINY BLACHBOTRAPEZ VČETNĚ BEDNĚNÍ, HI FÓLIE A LAŤOVÁNÍ
4/ D+M KLEMPÍŘSKÝCH PRVKŮ – ŽLABY, KOTLÍKY, SVODY, OPLECHOVÁNÍ ATIKY

SO 07 SKLAD NÁSTROJŮ A MONTÁŽNÍ DÍLNA
BOURACÍ PRÁCE:
B.2/ DEMONTÁŽ KLEMPÍŘSKÝCH PRVKŮ NA SEVERNÍ A VÝCHODNÍ FASÁDĚ – ŽLABY, SVODY, OPLECHOVÁNÍ, LEMOVÁNÍ, PARAPETY

STAVEBNÍ PRÁCE:
1/ D+M ZATEPLENÍ SEVERNÍ A VÝCHODNÍ FASÁDY SYSTÉMEM ETICS – TEP.IZOLACE ISOVER TF PROFIT TL.120mm
2/ D+M KLEMPÍŘSKÝCH PRVKŮ NA SEVERNÍ A VÝCHODNÍ FASÁDĚ A NA STŘEŠE – ŽLABY, KOTLÍKY, SVODY, OPLECHOVÁNÍ ATIKY

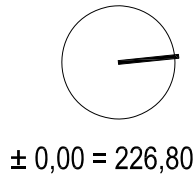
LEGENDA BOURACÍ PRÁCE:

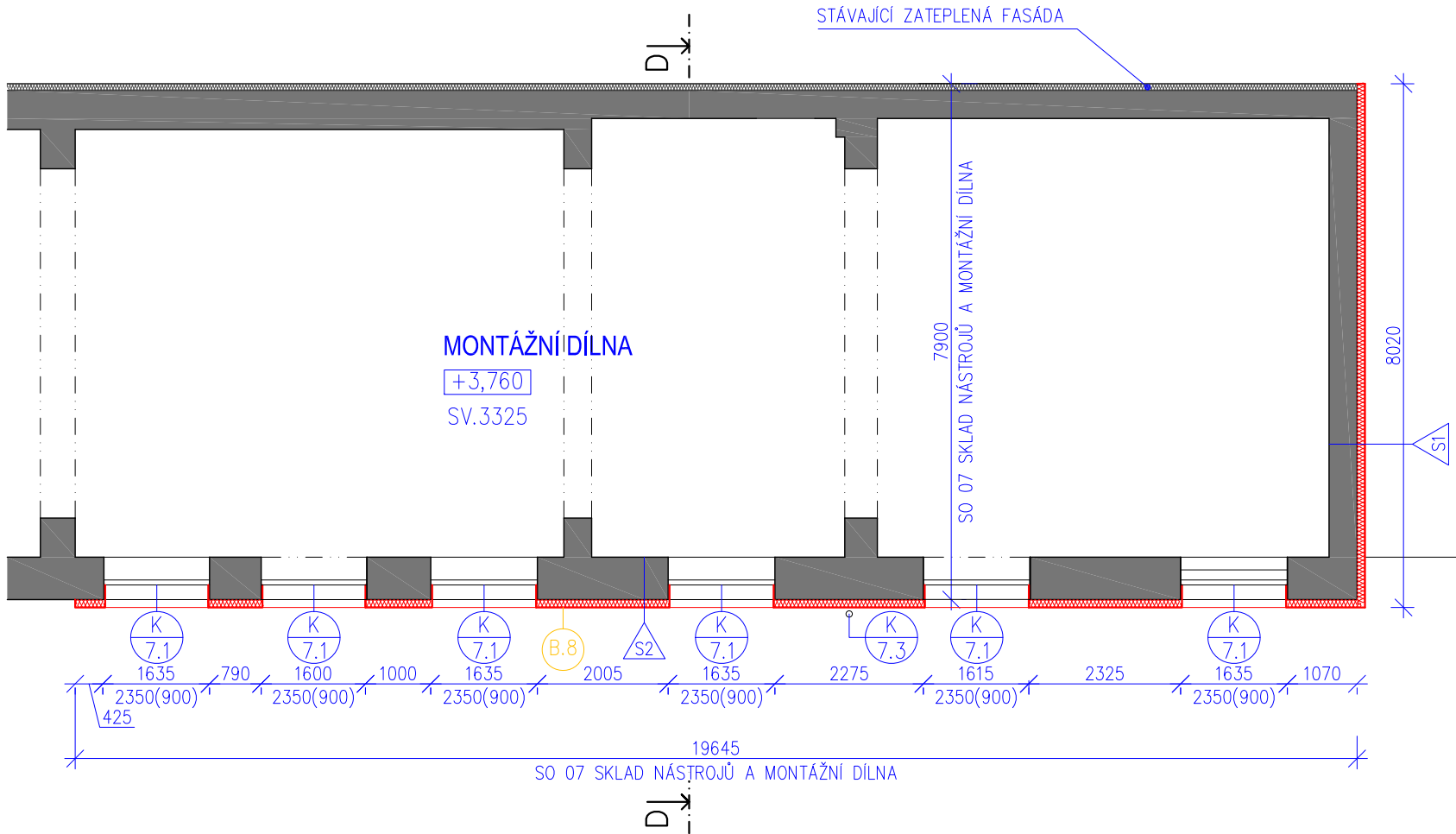
- B.1 DEMONTÁŽ ASFALTOVÉ VLNITÉ STŘEŠNÍ KRYTINY
- B.2 DEMONTÁŽ KLEMPÍŘSKÝCH PRVKŮ – ŽLABY, SVODY, OPLECHOVÁNÍ, LEMOVÁNÍ, PARAPETY
- B.3 DEMONTÁŽ HROMOSVODU
- B.4 DEMONTÁŽ A LIKVIDACE DŘEVĚNÉHO ZÁKLÖPU Z PRKEN
- B.5 DEMONTÁŽ A LIKVIDACE VSTUPNÍCH PLECHOVÝCH VRAT
- B.6 ODSTRANĚNÍ KAČÍRKU NA STŘEŠE
- B.7 DEMONTÁŽ PLECHOVÉ STŘEŠNÍ KRYTINY
- B.8 DEMONTÁŽ KLEMPÍŘSKÝCH PRVKŮ NA STŘEŠE A FASÁDĚ – ŽLABY, SVODY, OPLECHOVÁNÍ, LEMOVÁNÍ, PARAPETY
- B.9 DEMONTÁŽ A LIKVIDACE STÁVAJÍCÍCH LUXFERŮ
- B.10 BOURÁNÍ ZÁKLADU Z PROSTĚHO BETONU 0,3 m3 U DVEŘÍ
- B.11 ODSTRANĚNÍ NÁSPUV V TLOUŠŤCE 550mm – PLOCHA 29x6,7m
- B.12 ODSTRANĚNÍ DŘEVĚNÉ PODLAHY Z PRKEN NA POLŠTÁŘÍCH – PLOCHA 29x6,7m
- B.13 VYBOURÁNÍ STÁVAJÍCÍCH DVOUKŘÍDLÝCH DVEŘÍ S NADSVĚTLÍKEM
- B.14 DEMONTÁŽ STÁVAJÍCÍCH SVITEL
- B.15 DEMONTÁŽ STÁVAJÍCÍ ELEKTROINSTALACE KE SVITIDLŮM VČETNĚ OVLÁDACÍCH PRVKŮ
- B.16 DEMONTÁŽ KLEMPÍŘSKÝCH PRVKŮ NA PLOCHÉ STŘEŠE – ŽLAB, OPLECHOVÁNÍ, LEMOVÁNÍ

SKLADBY STĚNY, STŘECHY, PODLAHY:

S1	
KONTAKTNĚ ZATEPLENÁ FASÁDA	
NOVÉ	3 ETICS - TENKOVRSŤVÁ OMÍTKA WEBER SILIKÁTOVÁ 0,5 MM SE4E
	4 ETICS - VÝZTUŽNÁ VRSTVA SE SÍŤOVINO
	120 ETICS - TEPELNÁ IZOLACE ISOVER TF PROFI
	10 ETICS - LEPIČÍ TMEL
	25 STÁVAJÍCÍ VÁPENOCEMENTOVÁ OMÍTKA
	450 STÁVAJÍCÍ NOSNÉ CIHELNÉ ZDIVO
STÁVAJÍCÍ	15 STÁVAJÍCÍ VNITRNÍ VÁPENOCEMENTOVÁ OMÍTKA
	630 SKLADBA CELKEM
S2	
KONTAKTNĚ ZATEPLENÁ FASÁDA	
NOVÉ	3 ETICS - TENKOVRSŤVÁ OMÍTKA WEBER SILIKÁTOVÁ 0,5 MM SE4E
	4 ETICS - VÝZTUŽNÁ VRSTVA SE SÍŤOVINO
	120 ETICS - TEPELNÁ IZOLACE ISOVER TF PROFI
	10 ETICS - LEPIČÍ TMEL
	25 STÁVAJÍCÍ VÁPENOCEMENTOVÁ OMÍTKA
	650 STÁVAJÍCÍ NOSNÉ CIHELNÉ ZDIVO
STÁVAJÍCÍ	15 STÁVAJÍCÍ VNITRNÍ VÁPENOCEMENTOVÁ OMÍTKA
	830 SKLADBA CELKEM

projektant stavby: Ing.arch. Lukrécia Lachmanová Videňská 5, 772 00 Olomouc tel.: 603 446 097 e-mail: atelier@lachmani.cz, www.lachmani.cz autořizovaný architekt (A1) ČKA 03 464		projektant částí dokumentace: Ing.arch. Lukrécia Lachmanová Videňská 5, 772 00 Olomouc tel.: 603 446 097 e-mail: atelier@lachmani.cz, www.lachmani.cz	
zodpovědný projektant stavby:		Ing.arch. Lukrécia Lachmanová	
zodpovědný projektant částí :		Ing.arch. Lukrécia Lachmanová	
vypracoval:		Ing.arch. Lukrécia Lachmanová, Ing.arch. Marek Lachman a Ing.arch. Tomáš Jacečko	
investor: LACHMAN STYL s.r.o. Plumlovská 44, 796 01 Prostějov		stavba: ENERGETICKÉ ÚSPORY NA STÁVAJÍCÍCH BUDOVÁCH SPOLEČNOSTI LACHMAN STYL s.r.o. místo: AREÁL SPOLEČNOSTÍ LACHMAN v Prostějově, ul. Plumlovská 44 parcelsa č. 875/2, k. ú. Prostějov	stupeň: DPS
			datum: 06/2020
názv stav. objektu: SO 06 LAKOVNÁ A PŘÍPRAVA DÝHY SO 07 SKLAD NÁSTROJŮ A MONT.DÍLNA		číslo objektu: SO 06, SO 07	
názv částí : Architektonicko-stavební řešení		měřítko: 1:100	
obsah: SO 06, SO 07 PŮDORYS 1.NP - NOVÝ STAV		D.1.1.b 01	





SKLADBY STĚNY, STŘECHY, PODLAHY:

S1

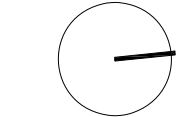
KONTAKTNĚ ZATEPLENÁ FASÁDA

NOVÉ STÁVAJÍCÍ	3	ETICS - TENKOVRSŤVÁ OMÍTKA WEBER SILIKÁTOVÁ 0,5 MM SE4E
	4	ETICS - VÝZTUŽNÁ VRSTVA SE SÍTOVINOU
	120	ETICS - TEPELNÁ IZOLACE ISOVER TF PROFÍ
	10	ETICS - LEPÍCÍ TMEL
	25	STÁVAJÍCÍ VÁPENOCEMENTOVÁ OMÍTKA
	450	STÁVAJÍCÍ NOSNÉ CIHELNÉ ZDIVO
	15	STÁVAJÍCÍ VNITŘNÍ VÁPENOCEMENTOVÁ OMÍTKA
630		SKLADBA CELKEM

S2

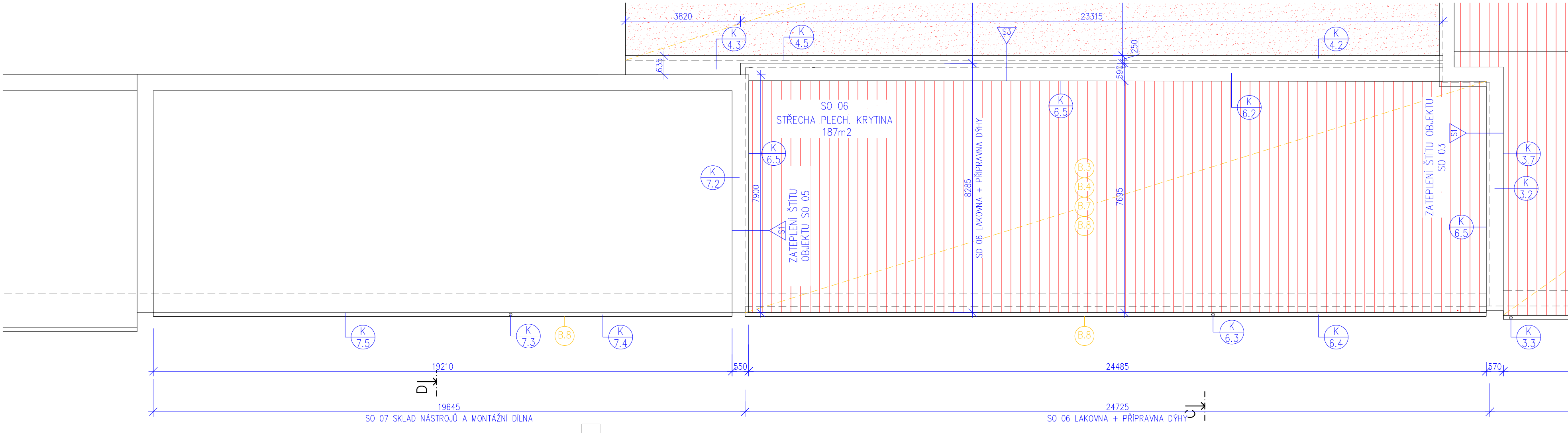
KONTAKTNĚ ZATEPLENÁ FASÁDA

NOVÉ STÁVAJÍCÍ	3	ETICS - TENKOVRSŤVÁ OMÍTKA WEBER SILIKÁTOVÁ 0,5 MM SE4E
	4	ETICS - VÝZTUŽNÁ VRSTVA SE SÍTOVINOU
	120	ETICS - TEPELNÁ IZOLACE ISOVER TF PROFÍ
	10	ETICS - LEPÍCÍ TMEL
	25	STÁVAJÍCÍ VÁPENOCEMENTOVÁ OMÍTKA
	650	STÁVAJÍCÍ NOSNÉ CIHELNÉ ZDIVO
	15	STÁVAJÍCÍ VNITŘNÍ VÁPENOCEMENTOVÁ OMÍTKA
830		SKLADBA CELKEM



± 0,00 = 226,80

projektant stavby: Ing.arch. Lukrécia Lachmanová Videňská 5, 772 00 Olomouc tel.: 603 446 097 e-mail: atelier@lachmani.cz, www.lachmani.cz autorizovaný architekt (A1) ČKA 03 464		projektant částí dokumentace: Ing.arch. Lukrécia Lachmanová Videňská 5, 772 00 Olomouc tel.: 603 446 097 e-mail: atelier@lachmani.cz, www.lachmani.cz	
zodpovědný projektant stavby:		Ing.arch. Lukrécia Lachmanová	
zodpovědný projektant částí:		Ing.arch. Lukrécia Lachmanová	
vypracoval:		Ing.arch. Lukrécia Lachmanová, Ing.arch. Marek Lachman a Ing.arch. Tomáš Jacečko	
investor:		LACHMAN STYL s.r.o. Plumlovská 44, 796 01 Prostějov	stupeň: DPS
stavba:		ENERGETICKÉ ÚSPORY NA STÁVAJÍCÍCH BUDOVÁCH SPOLEČNOSTI LACHMAN STYL s.r.o. místo: AREÁL SPOLEČNOSTÍ LACHMAN v Prostějově, ul. Plumlovská 44 parcels č. 875/2, k. ú. Prostějov	datum: 06/2020
			formát: A3
název stav. objektu:		SO 07 SKLAD NÁSTROJŮ A MONTÁŽNÍ DÍLNA	číslo objektu: SO 07
název částí:		Architektonicko-stavební řešení	měřítko: 1:100
obsah: SO 07 PŮDORYS 2.NP - NOVÝ STAV			D.1.1.b 03



LEGENDA BOURACÍ PRÁCE:

- B.1 DEMONTÁŽ ASFALTOVÉ VLNITÉ STŘEŠNÍ KRYTINY
- B.2 DEMONTÁŽ KLEMPÍŘSKÝCH PRVKŮ – ŽLABY, SVODY, OPLECHOVÁNÍ, LEMOVÁNÍ, PARAPETY
- B.3 DEMONTÁŽ HROMOSVODU
- B.4 DEMONTÁŽ A LIKVIDACE DŘEVĚNÉHO ZÁKLOPU Z PRKEN
- B.5 DEMONTÁŽ A LIKVIDACE VSTUPNÍCH PLECHOVÝCH VRAT
- B.6 ODSTRANĚNÍ KAČÍRKU NA STŘEŠE
- B.7 DEMONTÁŽ PLECHOVÉ STŘEŠNÍ KRYTINY
- B.8 DEMONTÁŽ KLEMPÍŘSKÝCH PRVKŮ NA STŘEŠE A FASÁDĚ – ŽLABY, SVODY, OPLECHOVÁNÍ, LEMOVÁNÍ, PARAPETY
- B.9 DEMONTÁŽ A LIKVIDACE STÁVAJÍCÍCH LUXFERŮ
- B.10 BOURÁNÍ ZÁKLADU Z PROSTÉHO BETONU 0,3 m3 U DVEŘÍ
- B.11 ODSTRANĚNÍ NÁSYPU V TLOUŠTČE 550mm – PLOCHA 29x6,7m
- B.12 ODSTRANĚNÍ DŘEVĚNÉ PODLAHY Z PRKEN NA POLŠTÁŘÍCH – PLOCHA 29x6,7m
- B.13 VYBOURÁNÍ STÁVAJÍCÍCH DVOUKŘÍDLÝCH DVEŘÍ S NADSVĚTLÍKEM
- B.14 DEMONTÁŽ STÁVAJÍCÍCH SVÍTEL
- B.15 DEMONTÁŽ STÁVAJÍCÍ ELEKTROINSTALACE KE SVÍTLIDLŮM VČETNĚ OVLÁDACÍCH PRVKŮ
- B.16 DEMONTÁŽ KLEMPÍŘSKÝCH PRVKŮ NA PLOCHÉ STŘEŠE – ŽLAB, OPLECHOVÁNÍ, LEMOVÁNÍ

SKLADBY STĚNY, STŘECHY, PODLAHY:

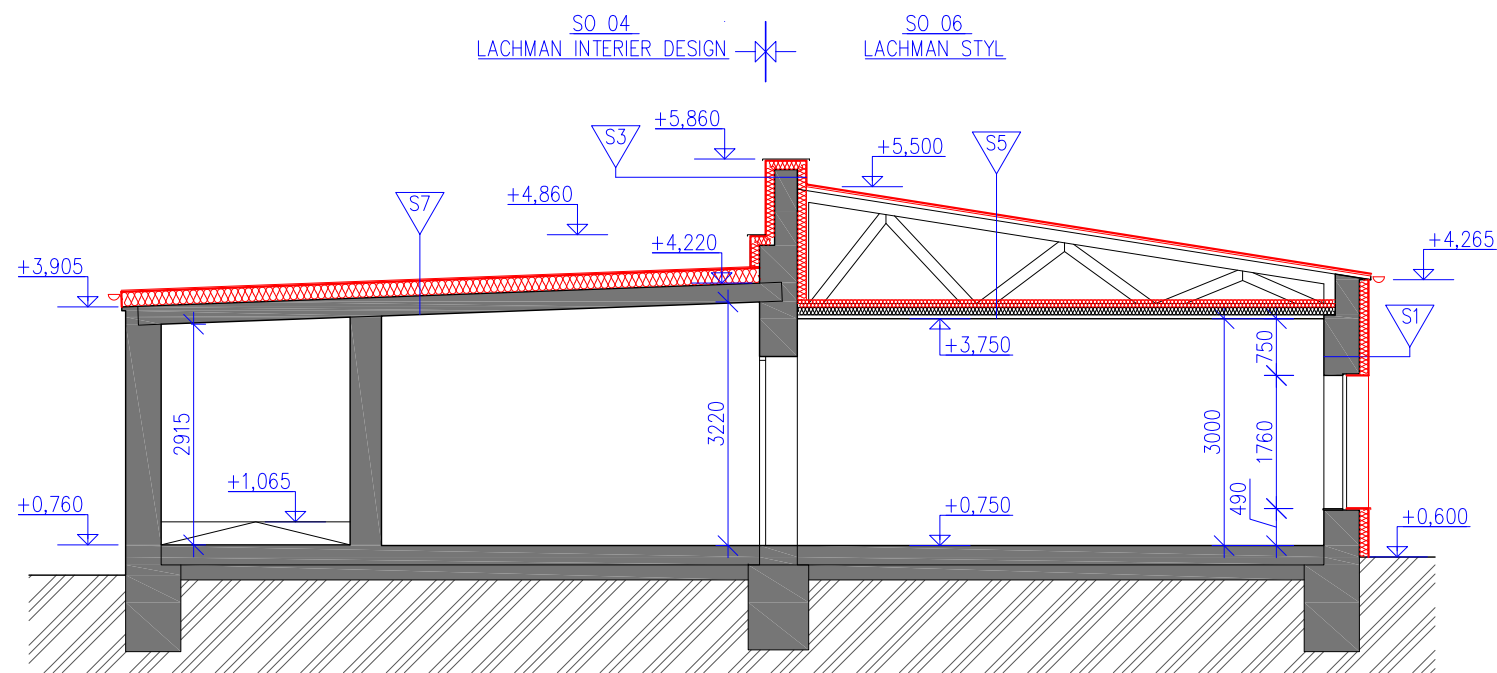
S1 KONTAKTNĚ ZATEPLENÁ FASÁDA		
3	ETICS - TENKOVRSŤVÁ OMÍTKA WEBER SILIKÁTOVÁ 0,5 MM SE4E	NOVÉ STÁVAJÍCÍ
4	ETICS - VÝZTUŽNÁ VRSTVA SE SÍŤOVINO	
120	ETICS - TEPELNÁ IZOLACE ISOVER TF PROFI	
10	ETICS - LEPÍCÍ TMEL	
25	STÁVAJÍCÍ VÁPENOCEMENTOVÁ OMÍTKA	
450	STÁVAJÍCÍ NOSNÉ CIHELNÉ ZDIVO	
15	STÁVAJÍCÍ VNITŘNÍ VÁPENOCEMENTOVÁ OMÍTKA	
630	SKLADBA CELKEM	

S3 KONTAKTNÍ ZATEPLENÍ ATIKY		
3	ETICS - TENKOVRSŤVÁ OMÍTKA WEBER SILIKÁTOVÁ 0,5 MM SE4E	NOVÉ STÁVAJÍCÍ
4	ETICS - VÝZTUŽNÁ VRSTVA SE SÍŤOVINO	
120	ETICS - TEPELNÁ IZOLACE ISOVER TF PROFI	
10	ETICS - LEPÍCÍ TMEL	
25	STÁVAJÍCÍ VÁPENOCEMENTOVÁ OMÍTKA	
300	STÁVAJÍCÍ NOSNÉ CIHELNÉ ZDIVO - ATIKA	
25	STÁVAJÍCÍ VÁPENOCEMENTOVÁ OMÍTKA	
10	ETICS - LEPÍCÍ TMEL	
120	ETICS - TEPELNÁ IZOLACE ISOVER TF PROFI	
4	ETICS - VÝZTUŽNÁ VRSTVA SE SÍŤOVINO	
3	ETICS - TENKOVRSŤVÁ OMÍTKA WEBER SILIKÁTOVÁ 0,5 MM SE4E	NOVÉ
630	SKLADBA CELKEM	

± 0,00 = 226,80

projektant stavby: Ing.arch. Lukrécia Lachmanová Videňská 5, 772 00 Olomouc tel.: 603 446 097 e-mail: atelier@lachmani.cz, www.lachmani.cz autorizovaný architekt (A1) ČKA 03 464		projektant částí dokumentace: Ing.arch. Lukrécia Lachmanová Videňská 5, 772 00 Olomouc tel.: 603 446 097 e-mail: atelier@lachmani.cz, www.lachmani.cz	
zodpovědný projektant stavby:		Ing.arch. Lukrécia Lachmanová	
zodpovědný projektant částí :		Ing.arch. Lukrécia Lachmanová	
vypracoval		Ing.arch. Lukrécia Lachmanová, Ing.arch. Marek Lachman a Ing.arch. Tomáš Jacečko	
investor:	LACHMAN STYL s.r.o. Plumlovská 44, 796 01 Prostějov	stupeň:	DPS
stavba:	ENERGETICKÉ ÚSPORY NA STÁVAJÍCÍCH BUDOVÁCH SPOLEČNOSTI LACHMAN STYL s.r.o. místo: AREÁL SPOLEČNOSTÍ LACHMAN v Prostějově, ul. Plumlovská 44 parcela č. 875/2, k. ú. Prostějov	datum:	06/2020
		formát:	A2
název stav. objektu:	SO 06 LAKOVNÁ A PŘÍPRAVA DÝHY SO 07 SKLAD NÁSTROJŮ A MONT. DÍLNA	číslo objektu:	SO 06, SO 07
název částí :	Architektonicko-stavební řešení	měřítko:	1:100
obsah:	SO 06, SO 07 PŮDORYS STŘECHY - NOVÝ STAV	D.1.1.b 04	

SO 06 ŘEZ C-C' - NOVÝ STAV



SKLADBY STĚNY, STŘECHY, PODLAHY:

S1		
KONTAKTNĚ ZATEPLENÁ FASÁDA		
NOVĚ	3	ETICS - TENKOVrstvá omítka WEBER SILIKÁTOVÁ 0,5 mm SE4E
	4	ETICS - VÝZTUŽNÁ VRSTVA SE SÍŤOVINOU
	120	ETICS - TEPELNÁ IZOLACE ISOVER TF PROFI
	10	ETICS - LEPÍCÍ TMEL
	25	STÁVAJÍCÍ VÁPENOCEMENTOVÁ omítka
STÁVAJÍCÍ	450	STÁVAJÍCÍ NOSNÉ CIHELNÉ ZDIVO
	15	STÁVAJÍCÍ VNITŘNÍ VÁPENOCEMENTOVÁ omítka
	630	SKLADBA CELKEM

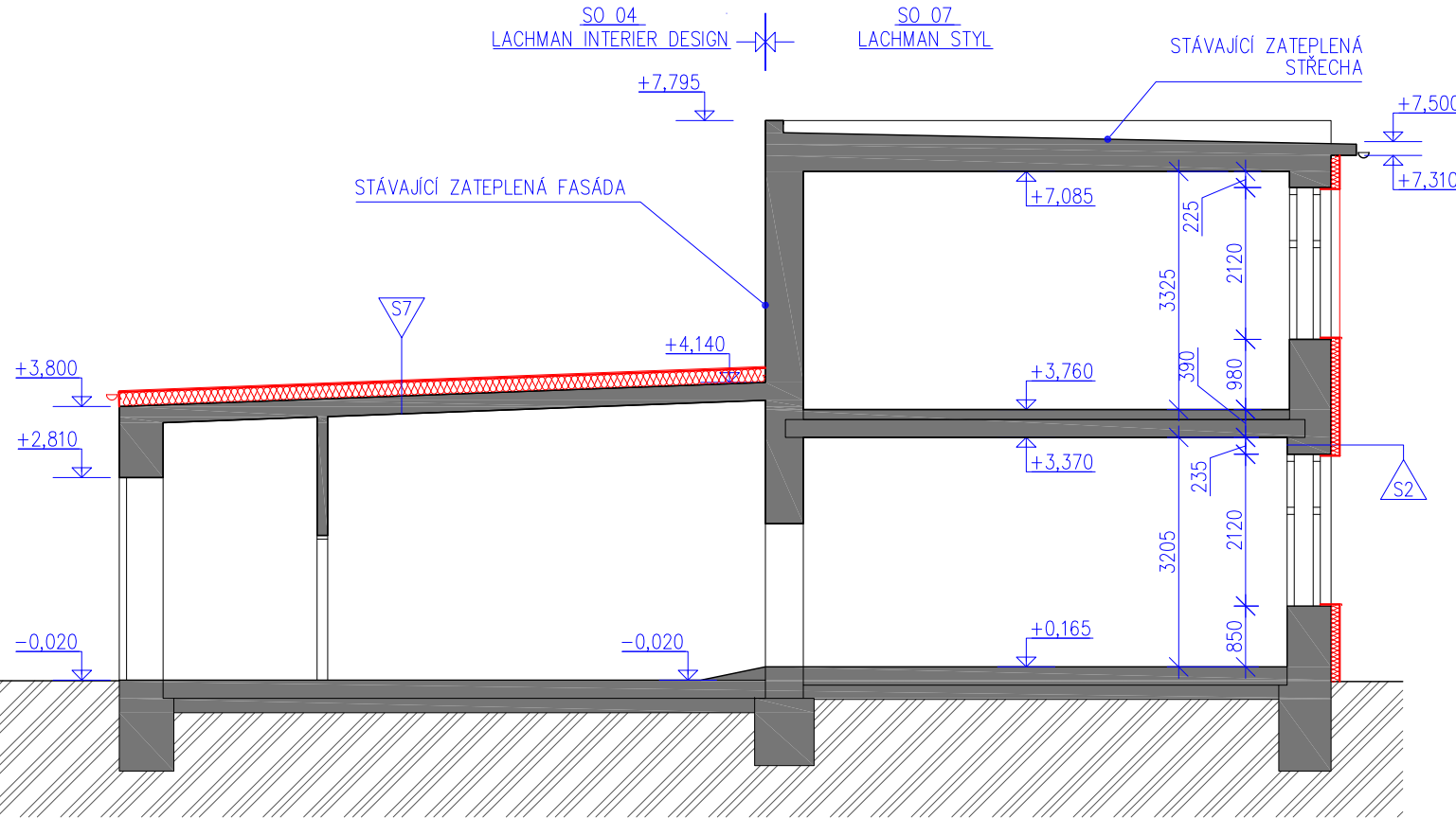
S3 KONTAKTNÍ ZATEPLENÍ ATIKY		
NOVÉ	3	ETICS - TENKOVrstvá omítka WEBER SILIKÁTOVÁ 0,5 MM SE4E
	4	ETICS - VÝZTUŽNÁ VRSTVA SE SÍŤOVINOU
	120	ETICS - TEPELNÁ IZOLACE ISOVER TF PROFI
	10	ETICS - LEPÍCÍ TMEL
STÁVAJÍCÍ	25	STÁVAJÍCÍ VÁPENOCEMENTOVÁ OMÍTKA
	300	STÁVAJÍCÍ NOSNÉ CIHELNÉ ZDIVO - ATIKA
	25	STÁVAJÍCÍ VÁPENOCEMENTOVÁ OMÍTKA
	10	ETICS - LEPÍCÍ TMEL
NOVÉ	120	ETICS - TEPELNÁ IZOLACE ISOVER TF PROFI
	4	ETICS - VÝZTUŽNÁ VRSTVA SE SÍŤOVINOU
	3	ETICS - TENKOVrstvá omítka WEBER SILIKÁTOVÁ 0,5 MM SE4E
	630	SKLADBA CELKEM

NOVÉ	STÁVAJÍCÍ	S5 ZATEPLENÍ STŘECHY SE STÁVAJÍCÍMI DŘEV. VAZNÍKY	
		35	STŘEŠNÍ KRYTINA BLACHOTRAPEZ T-35 PLUS ANTRACIT
		40	LAŤOVÁNÍ 60/40
		40	KONTRALATĚ 60/40
		1	DIFÚZNÍ FÓLIE NOROC
		24	BEDNĚNÍ STŘECH
		340-1445	STÁVAJÍCÍ DŘEVĚNÉ VAZNÍKY, VZDUCHOVÁ MEZERA
NOVÉ	STÁVAJÍCÍ	100	PŘIDANÁ TEPELNÁ IZOLACE MINERÁLNÍ VLNA ISOVER ORSIK λ=0,038
		100	STÁVAJÍCÍ TEPELNÁ IZOLACE MINERÁLNÍ VLNA
		50	STÁVAJÍCÍ ROŠT Z SDK KOVOVÝCH PROFILŮ
		1	STÁVAJÍCÍ PAROZÁBRANA
		12,5	STÁVAJÍCÍ SDK DESKA

S7		
ZATEPLENÍ PLOCHÉ STŘECHY		
NOVÉ	3	HYDROIZOLAČNÍ PVC FÓLIE
	200	TEPELNÁ IZOLACE - ISOVER EPS 100 S
	5	LEPICÍ TMEL
	5	STÁVAJÍCÍ ASFALTOVÝ PÁS
	250	ŽB PANELY SPIROL
	1	VNITŘNÍ NÁTĚR
STÁVAJÍCÍ	465	SKLADBA CELKEM

projektant stavby: Ing.arch. Lukrécia Lachmanová Videňská 5, 772 00 Olomouc tel.: 603 446 097 e-mail: atelier@lachmani.cz, www.lachmani.cz autorizovaný architekt (A1) ČKA 03 464		projektant částí dokumentace: Ing.arch. Lukrécia Lachmanová Videňská 5, 772 00 Olomouc tel.: 603 446 097 e-mail: atelier@lachmani.cz, www.lachmani.cz	
zodpovědný projektant stavby:		Ing.arch. Lukrécia Lachmanová	
zodpovědný projektant částí :		Ing.arch. Lukrécia Lachmanová	
vypracoval:		Ing.arch. Lukrécia Lachmanová, Ing.arch. Marek Lachman a Ing.arch. Tomáš Jacečko	
investor:		LACHMAN STYL s.r.o. Plumlovská 44, 796 01 Prostějov	stupeň: DPS
stavba:		ENERGETICKÉ ÚSPORY NA STÁVAJÍCÍCH BUDOVÁCH SPOLEČNOSTI LACHMAN STYL s.r.o. místo: AREÁL SPOLEČNOSTÍ LACHMAN v Prostějově, ul. Plumlovská 44 parcela č. 875/2, k. ú. Prostějov	datum: 06/2020 formát: A3
název stav. objektu:		SO 04 LAKOVNA, PŘÍPRAVA DÝHY SO 05 SKLAD NÁSTROJŮ A MONT.DÍLNA	číslo objektu: SO 06
název částí :		Architektonicko-stavební řešení	měřítko: 1:100
obsah: SO 06 ŘEZ C-C' - NOVÝ STAV			D.1.1.b 05

SO 07 ŘEZ D-D' - NOVÝ STAV



SKLADBY STĚNY, STŘECHY, PODLAHY:

S2
KONTAKTNĚ ZATEPLENÁ FASÁDA

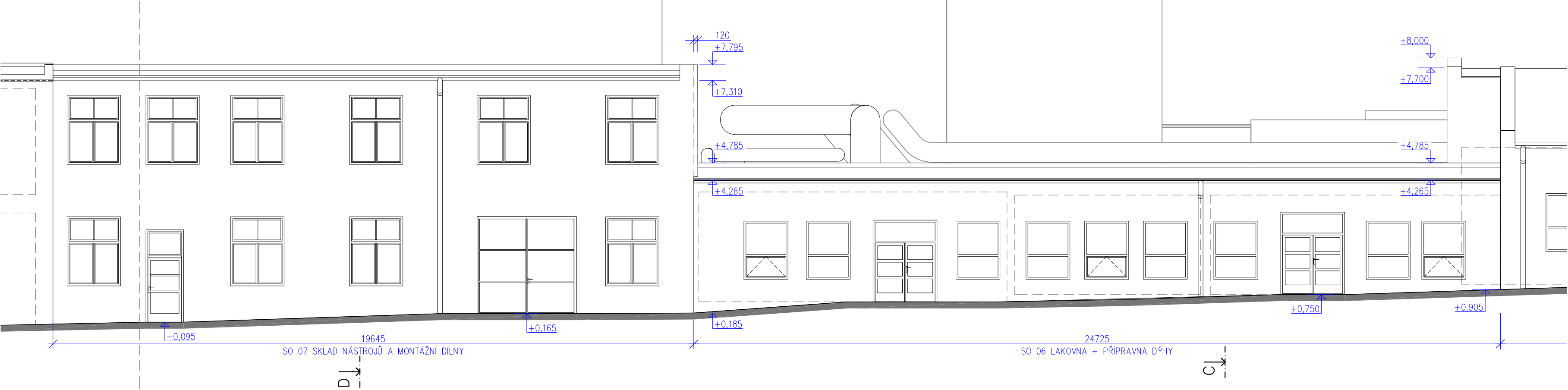
NOVÉ	3	ETICS - TENKOVrstvá OMÍTKA WEBER SILIKÁTOVÁ 0,5 MM SE4E
	4	ETICS - VÝTZUŽNÁ VRSTVA SE SÍŤOVINOU
	120	ETICS - TEPELNÁ IZOLACE ISOVER TF PROFI
	10	ETICS - LEPÍCÍ TMEL
STÁVAJÍCÍ	25	STÁVAJÍCÍ VÁPENOCEMENTOVÁ OMÍTKA
	650	STÁVAJÍCÍ NOSNÉ CIHELNÉ ZDIVO
	15	STÁVAJÍCÍ VNITŘNÍ VÁPENOCEMENTOVÁ OMÍTKA
	830	SKLADBA CELKEM

S7
ZATEPLENÍ PLOCHÉ STŘECHY

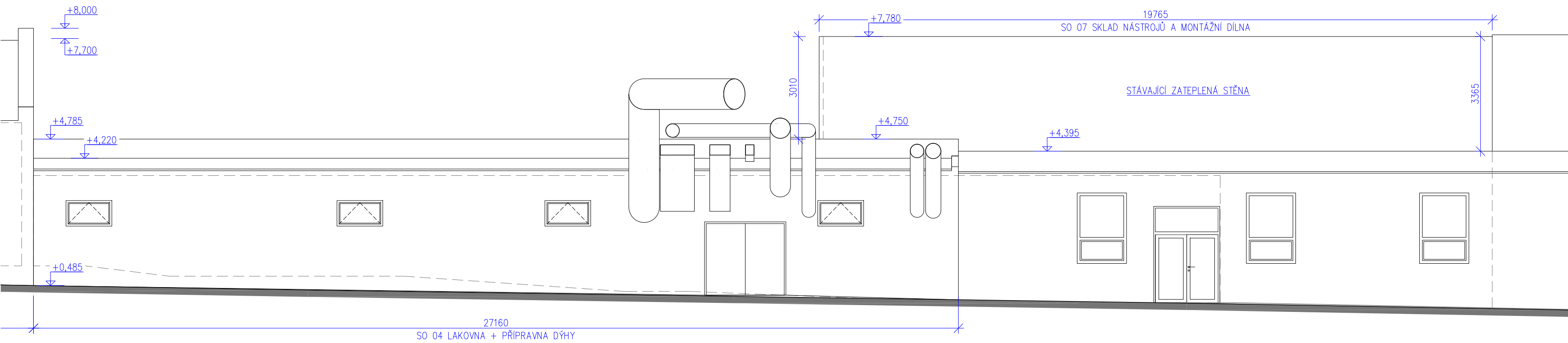
STÁVAJÍCÍ	NOVÉ	3	HYDROIZOLAČNÍ PVC FÓLIE
		200	TEPELNÁ IZOLACE - ISOVER EPS 100 S
		5	LEPÍCÍ TMEL
		5	STÁVAJÍCÍ ASFALTOVÝ PÁS
		250	ŽB PANELY SPIROL
		1	VNITŘNÍ NÁTĚR
		465	SKLADBA CELKEM

projektant stavby: Ing.arch. Lukrécia Lachmanová Videňská 5, 772 00 Olomouc tel.: 603 446 097 e-mail: atelier@lachmani.cz, www.lachmani.cz autorizovaný architekt (A1) ČKA 03 464		projektant částí dokumentace: Ing.arch. Lukrécia Lachmanová Videňská 5, 772 00 Olomouc tel.: 603 446 097 e-mail: atelier@lachmani.cz, www.lachmani.cz	
zodpovědný projektant stavby:		Ing.arch. Lukrécia Lachmanová	
zodpovědný projektant částí :		Ing.arch. Lukrécia Lachmanová	
vypracoval:		Ing.arch. Lukrécia Lachmanová, Ing.arch. Marek Lachman a Ing.arch. Tomáš Jacečko	
investor:		LACHMAN STYL s.r.o. Plumlovská 44, 796 01 Prostějov	stupeň: DPS
stavba:		ENERGETICKÉ ÚSPORY NA STÁVAJÍCÍCH BUDOVÁCH SPOLEČNOSTI LACHMAN STYL s.r.o. místo: AREÁL SPOLEČNOSTÍ LACHMAN v Prostějově, ul. Plumlovská 44 parcels č. 875/2, k. ú. Prostějov	datum: 06/2020
			formát: A3
název stav. objektu:		SO 07 SKLAD NÁSTROJŮ A MONTÁŽNÍ DÍLNA	číslo objektu: SO 07
název částí :		Architektonicko-stavební řešení	měřítko: 1:100
obsah:		SO 07 ŘEZ D-D' - NOVÝ STAV	D.1.1.b 06

POHLED VÝCHODNÍ (OBJEKT SO 06, SO 07)



POHLED ZÁPADNÍ (OBJEKT SO 07)



projektant stavby: Ing.arch. Lukrécia Lachmanová Videňská 5, 772 00 Olomouc tel.: 603 446 097 e-mail: atelier@lachmani.cz, www.lachmani.cz autořizovaný architekt (A1) ČKA 03 464		projektant částí dokumentace: Ing.arch. Lukrécia Lachmanová Videňská 5, 772 00 Olomouc tel.: 603 446 097 e-mail: atelier@lachmani.cz, www.lachmani.cz	
zodpovědný projektant stavby:		Ing.arch. Lukrécia Lachmanová	
zodpovědný projektant částí :		Ing.arch. Lukrécia Lachmanová	
vypracoval:		Ing.arch. Lukrécia Lachmanová, Ing.arch. Marek Lachman a Ing.arch. Tomáš Jacečko	
stavba:	investor: LACHMAN STYL s.r.o. Plumlovská 44, 796 01 Prostějov		stupeň: DPS
	ENERGETICKÉ ÚSPORY NA STÁVAJÍCÍCH BUDOVÁCH SPOLEČNOSTI LACHMAN STYL s.r.o.		datum: 06/2020
	místo: AREÁL SPOLEČNOSTÍ LACHMAN v Prostějově, ul. Plumlovská 44 parcely č. 875/2, k. ú. Prostějov		formát: A2
název stav. objektu: SO 06 LAKOVNA A PŘÍPRAVA DÝHY SO 07 SKLAD NÁSTROJŮ A MONT. DÍLNA		číslo objektu: SO 06, SO 07	
název částí : Architektonicko-stavební řešení		měřítko: 1:100	
obsah: SO 06, SO 07 - POHLED VÝCHODNÍ A ZÁPADNÍ		D.1.1.b 08	